

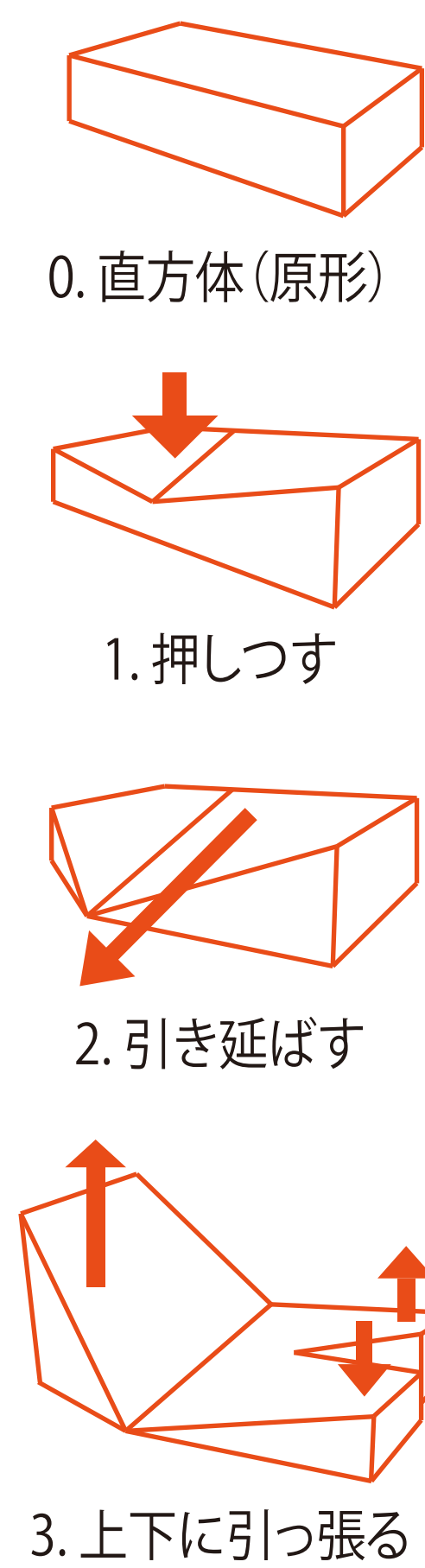
2つの親建築から、「単純な形態(原形)に、一つの操作を与えることによって空間をデザインする」という設計遺伝子を抽出した。子建築では、敷地の高低差にあてはまる直方体(原形)を設定しいくつかの操作を加え、結果的に、多様性のある、よって予測していなかった建築が生まれた。

# 子建築: Land House

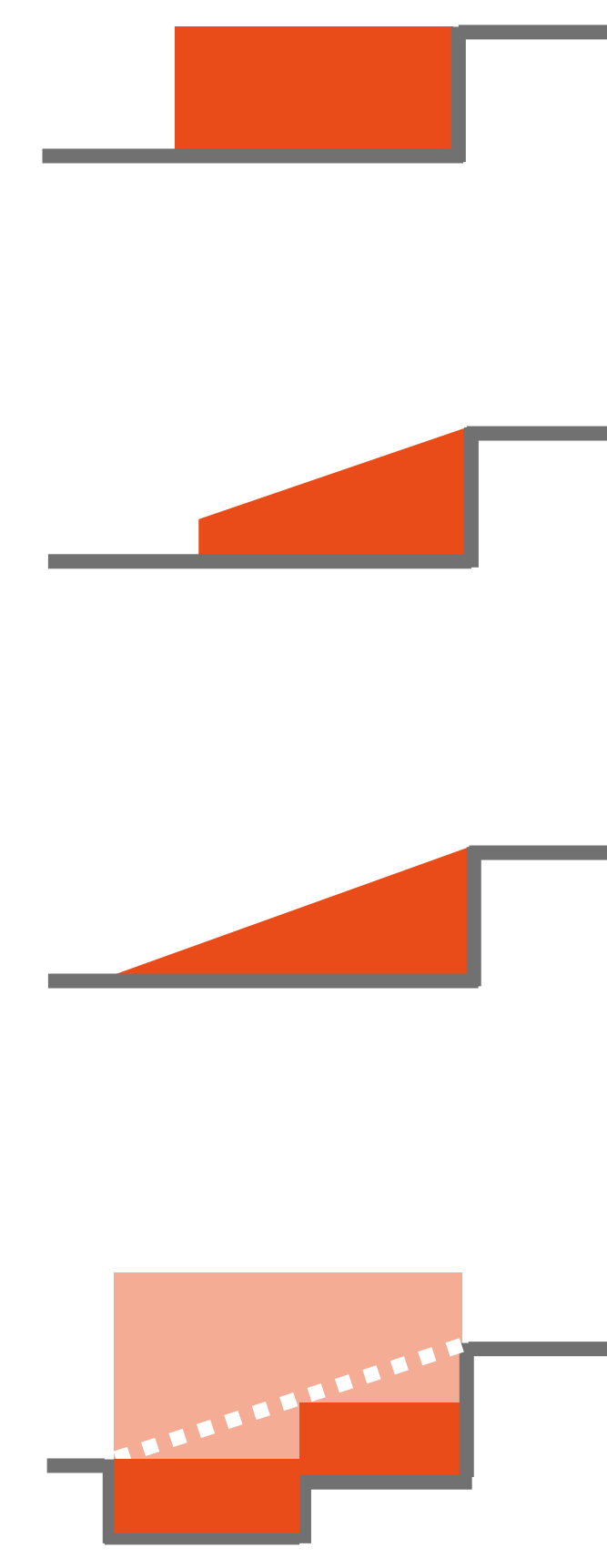


階層: 地上2階、地下1階  
敷地面積: 645.90㎡ 建築面積: 330.71㎡  
延床面積: 626.38㎡ 建蔽率: 51.20%

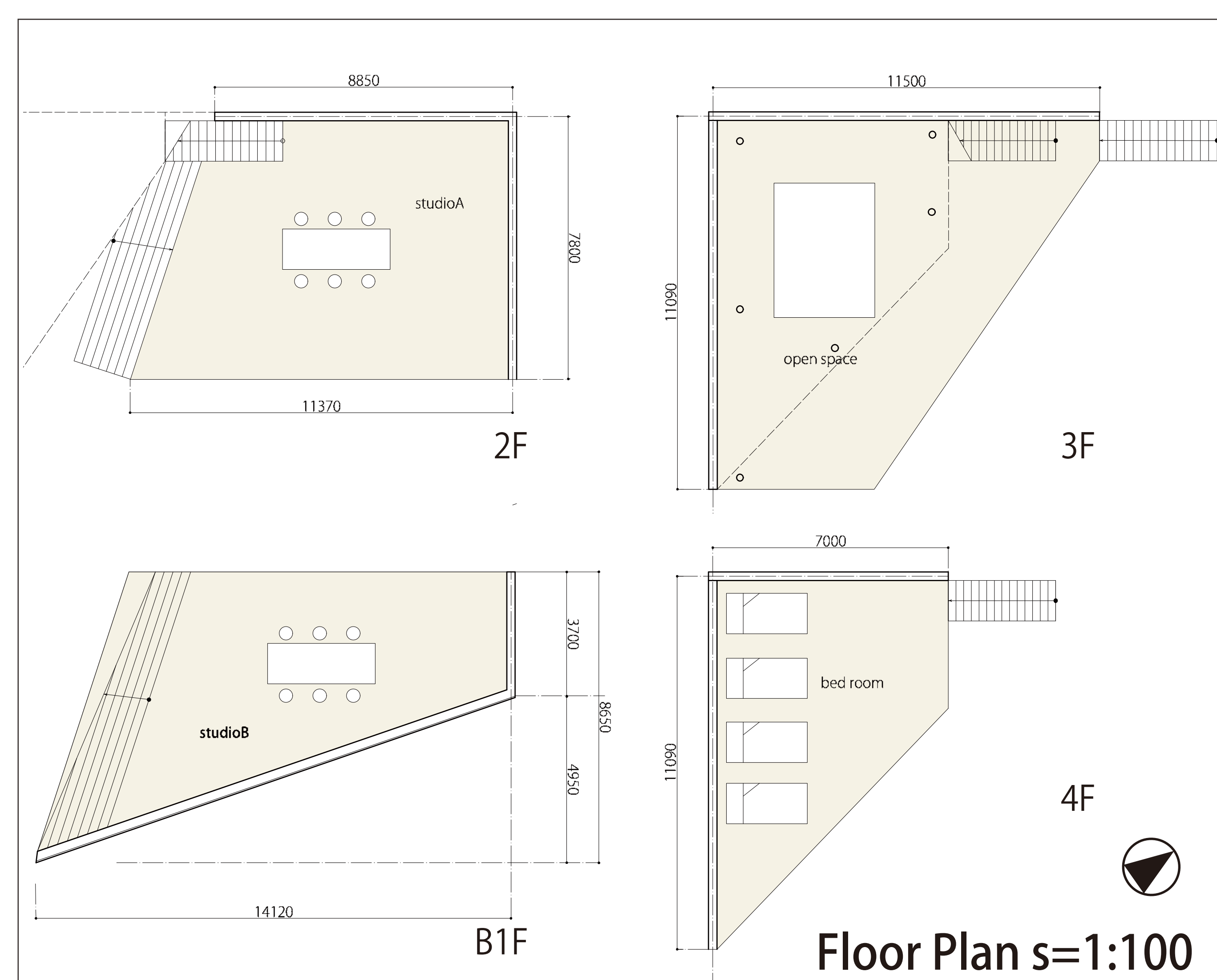
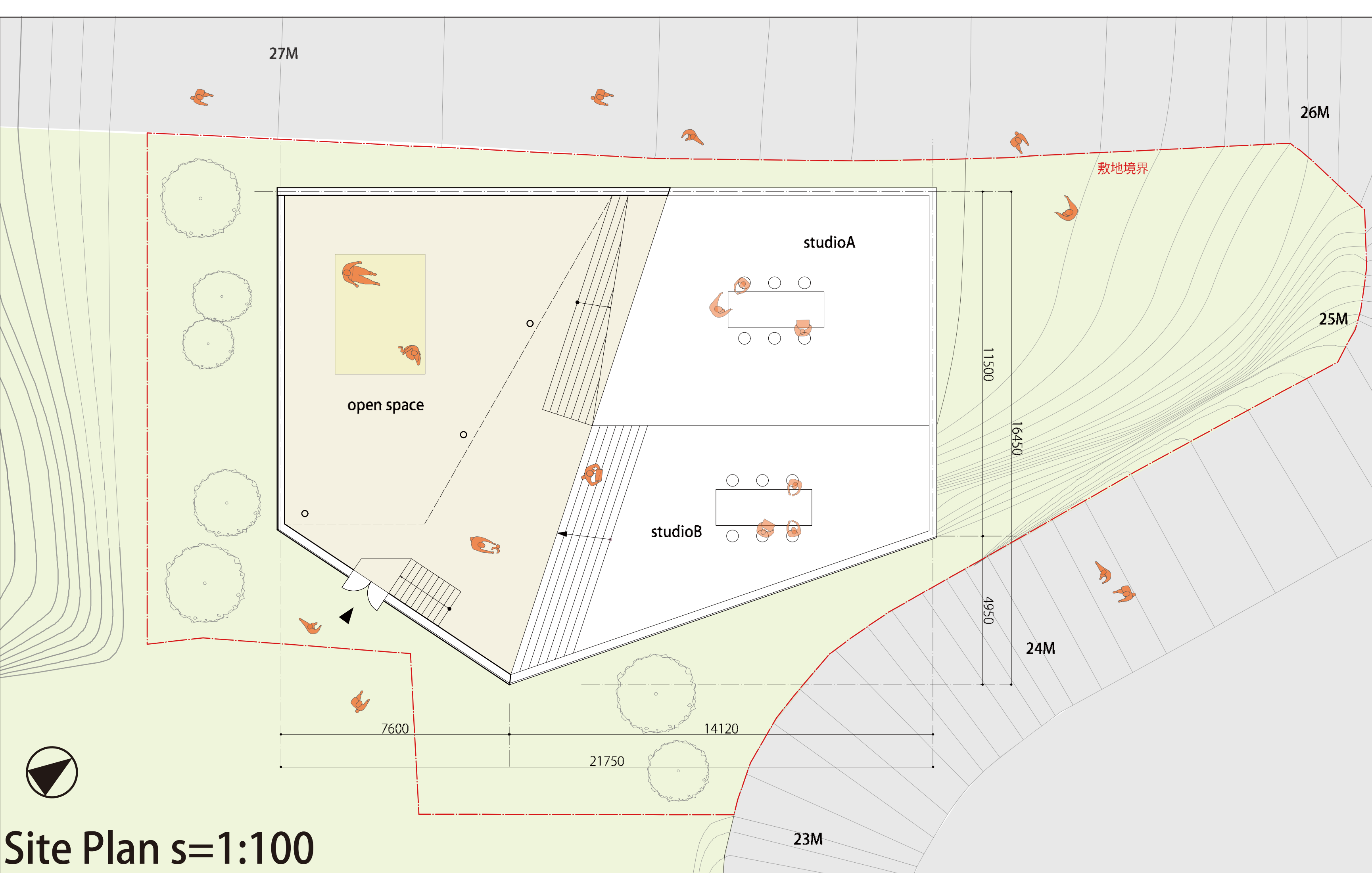
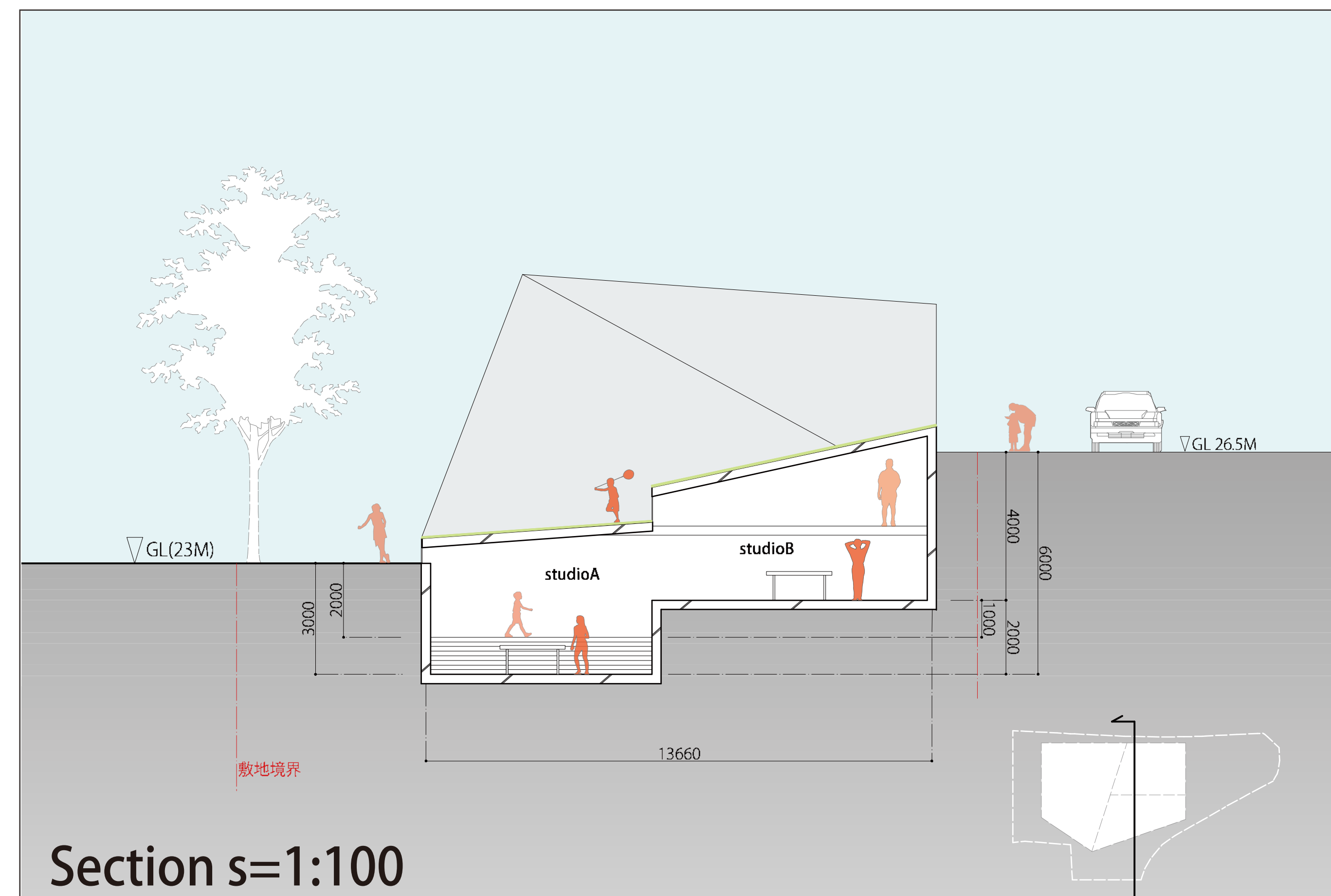
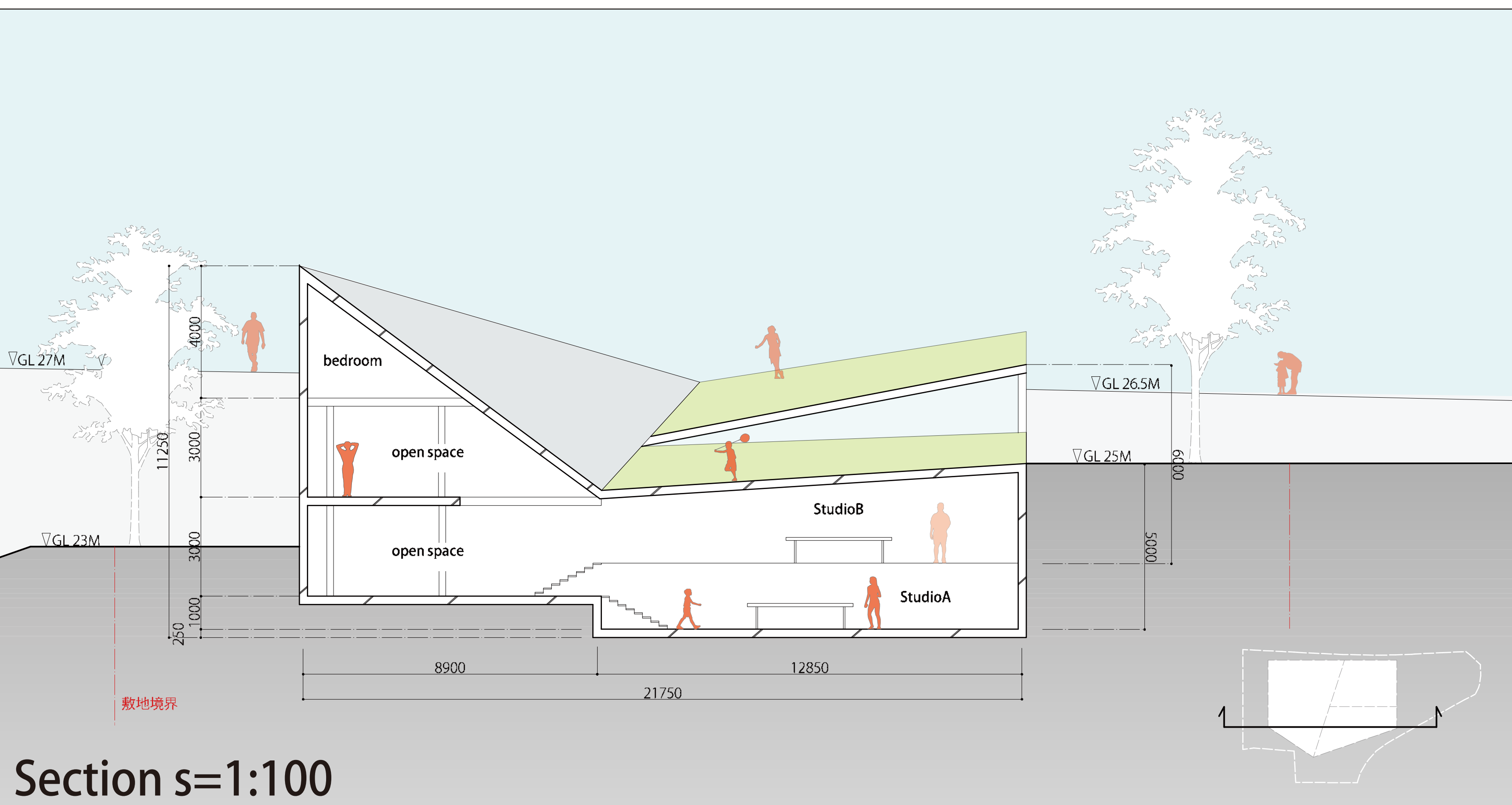
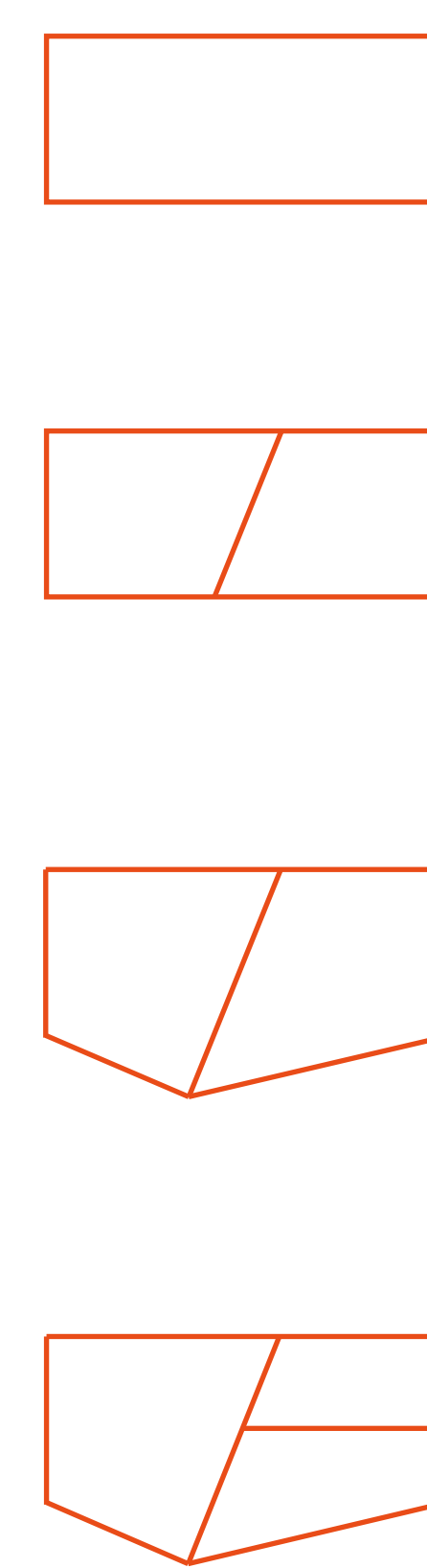
## 操作



## Section

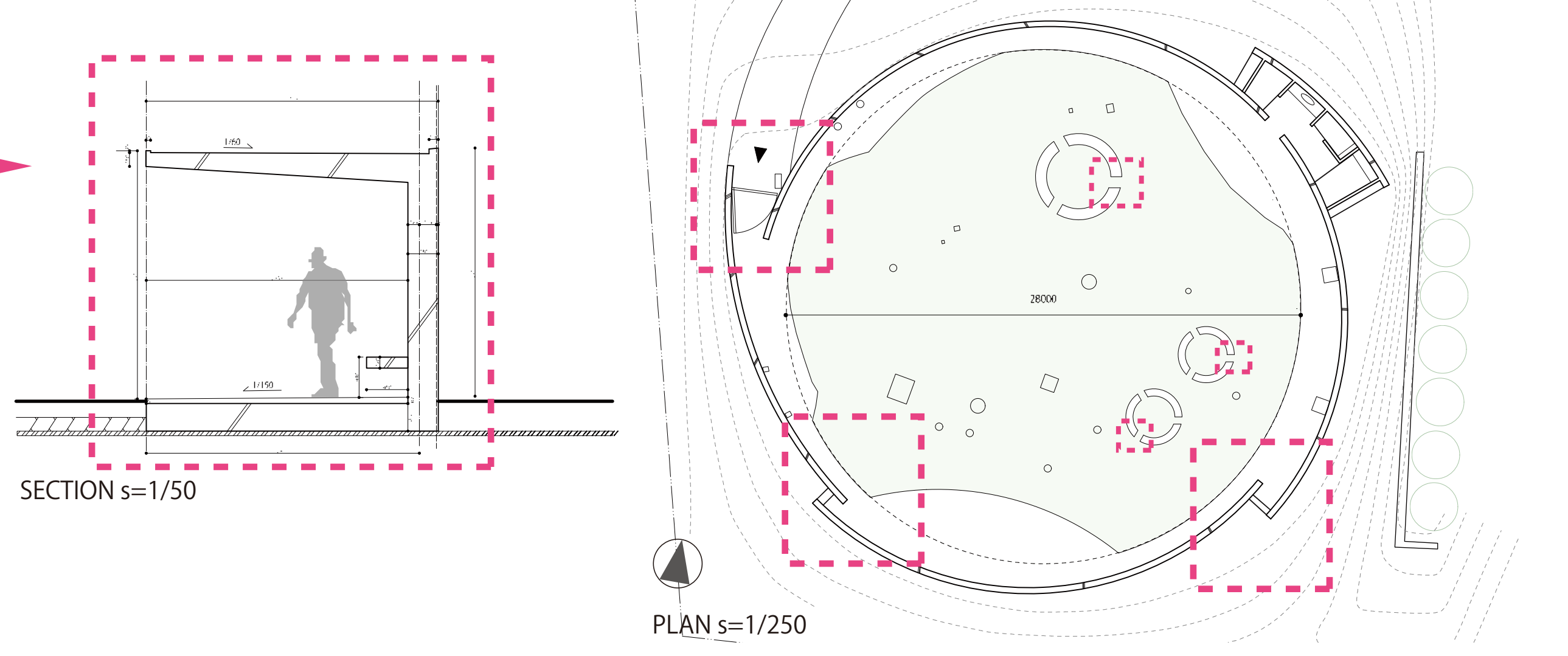
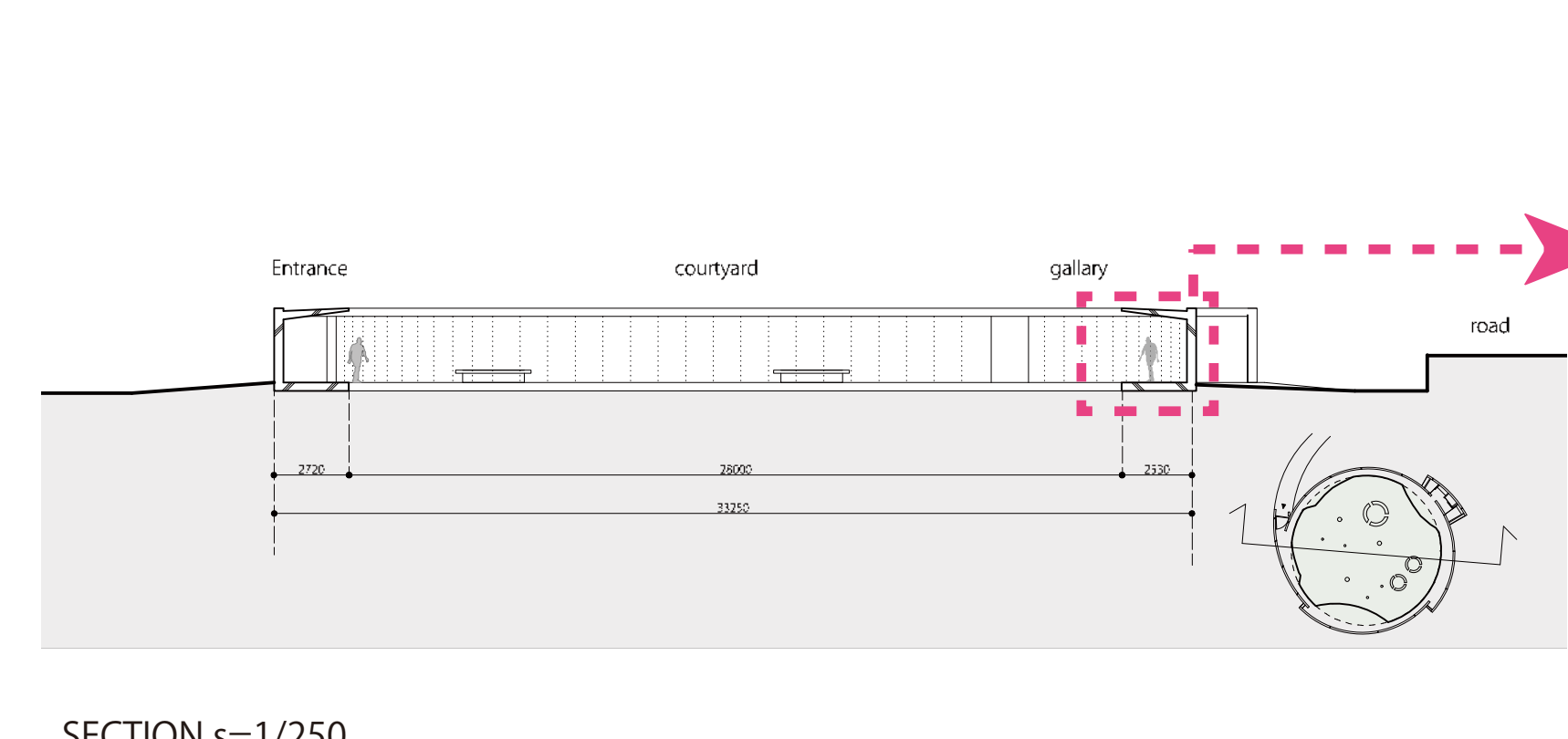
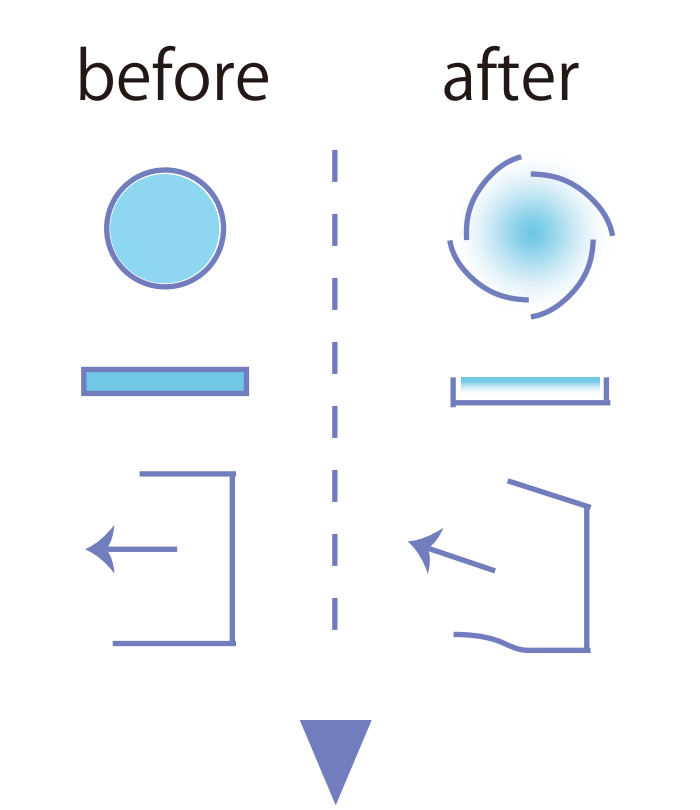


## Plan



# 親建築

## A. 岩井健母と子ミュージアム/伊東豊雄



## B. HOUSE TOKYO/三幣順一/A.X.L

